

## DAS SIND WIR

Die **Landesarbeitsgemeinschaft (LAG) Soziale Stadtentwicklung Baden-Württemberg e. V.** ist ein landesweites Netzwerk. Wir verstehen uns als Lobby für Gemeinwesen- und Quartiersarbeit in einer sozialen Stadt- und Stadtteilentwicklung.

Wir bündeln Fachwissen zu Stadtentwicklung, Quartiersplanung, Gemeinwesenarbeit und Begleitung von Soziale-Stadt-Projekten – ehrenamtlich tätig seit mehr als 13 Jahren.

Gemeinsam mit den Landesarbeitsgemeinschaften anderer Bundesländer arbeiten wir in der Bundesarbeitsgemeinschaft Soziale Stadt und Gemeinwesenarbeit zusammen. Damit sind wir auch Teil eines bundesweiten Netzes.

## UNSERE THEMEN (EIN AUSZUG)

- Städtebauförderung
- Finanzierung von Stadtteilprojekten mittels praxiserprobter Lösungen
- Quartiersmanagement und Gemeinwesenarbeit
- Gesundheitsförderung im Sozialraum
- Bürgerbeteiligung in der integrierten Stadtentwicklung
- Zukunftsweisende Strategien zur Sicherung von bezahlbarem Wohnraum
- Älterwerden im Quartier
- Integration und Inklusion

## KONTAKT

### INTERESSIERT?

Wir laden jede Akteurin und jeden Akteur aus dem Bereich Stadt(teil)entwicklung ein, in unserem Netzwerk mitzuwirken. Über Aktive freuen wir uns genauso wie über Referentinnen und Referenten.

### LAG SOZIALE STADTENTWICKLUNG BW E. V.

Gerald Lackenberger  
Stadtteilbüro Hasslach  
Melanchthonweg 9b  
79115 Freiburg  
Tel.: 0761-7679005

E-Mail: [backc@web.de](mailto:backc@web.de) (Dr. Clemens Back)  
[gerald.lackenberger@nachbarschaftswerk.de](mailto:gerald.lackenberger@nachbarschaftswerk.de)

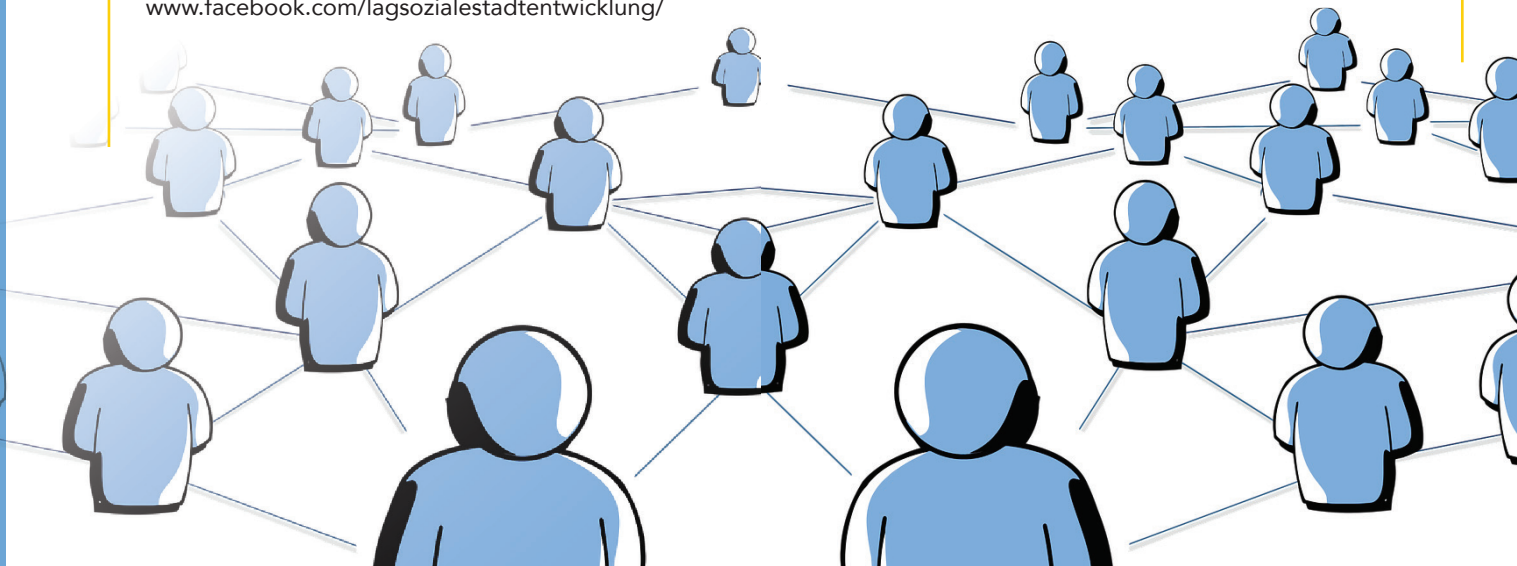
[www.lag-sozialestadtentwicklung-bw.de](http://www.lag-sozialestadtentwicklung-bw.de)  
[www.facebook.com/lagsozialestadtentwicklung/](https://www.facebook.com/lagsozialestadtentwicklung/)

Landesarbeitsgemeinschaft

**SOZIALE STADTENTWICKLUNG  
UND GEMEINWESENARBEIT**

Baden-Württemberg e.V.

# STADTENTWICKLUNG, INTEGRIERT GEDACHT!



## DIE LAG ALS PARTNER

Als Partner der Landesministerien haben wir die **soziale und partizipative Stadtentwicklung** sowie das wirkungsvolle Umsetzen von **Förderprogrammen** im Blick.

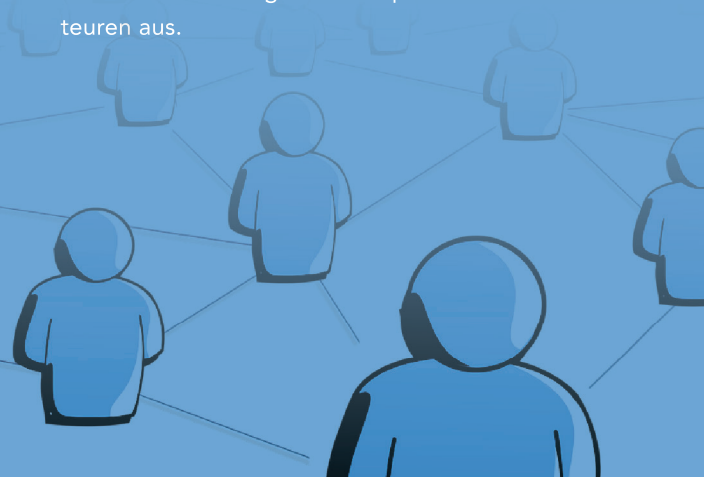
Wir arbeiten mit Städten und Kommunen, freien Trägern, Sanierungsträgern, Wohnungsunternehmen, etc. sowie mit Bewohnerinnen und Bewohnern zusammen, bieten **Beratung, Orientierung und geben Impulse** für die praktische Arbeit.

Die LAG als **Knotenpunkt** für den Austausch: Wir vernetzen auf allen Ebenen, vom Stadtteil und der Kommune über die Landesebene bis zum Bund.



## WIR ENGAGIEREN UNS!

- Jährlich entwickeln wir **Positionspapiere** zur sozialen Stadtentwicklung in Baden-Württemberg.
- Wir bauen eine **Vernetzungsplattform** mit themenbezogenen Ansprechpartnern aus.
- Regelmäßig bieten wir **Weiterbildungen** zu bestimmten Themen an.
- Als **Ansprechpartner** für Universitäten und Hochschulen arbeiten wir in Lehre und Forschung mit diesen zusammen.
- Wir arbeiten darauf hin, **eigene Projektideen** umzusetzen.
- Die jährlichen **Netzwerktreffen** gehören zu unseren besonderen Stärken. Hier greifen wir aktuelle Themen und Handlungsfelder der sozialen Stadtentwicklung auf. Sie dienen dem interdisziplinären Austausch und geben Impulse für die Arbeit vor Ort. Zugleich bauen wir die Vernetzung und Kooperation unter den Akteuren aus.



## UNSER VORSTAND

### **GERALD LACKENBERGER**

Nachbarschaftswerk e. V.  
Stadtteilbüro Hasslach, Freiburg  
Vereinsvorsitzender

### **DR. CLEMENS BACK**

Freiburg  
stellv. Vereinsvorsitzender

### **JÖRG ACKERMANN**

Stadt Mannheim  
Beisitzer/Mitglied des Planungsteams

### **DR. SVEN FRIES**

Büro Stadtberatung, Ostfildern  
Beisitzer/Mitglied des Planungsteams

### **DIETER GOHL**

Stadt Bruchsal  
Kassierer/Mitglied des Planungsteams

### **NADIA KASPER-SNOUCI**

LBBW Immobilien Kommunalentwicklung GmbH,  
Stuttgart  
Beisitzerin/Mitglied des Planungsteams

### **RAINER ZINGLER**

Stadt Mannheim  
Beisitzer/Mitglied des Planungsteams